

ABLOY® 南京錠 製品仕様

MODEL		シャックル (mm)				シリンダータイプ						
寸法 (mm)	製品番号	EN セキュリティ グレード	素材			径	高さ	幅	N プロテック	C クラシック	シリンダー取外し	
			ボディ	シャックル	仕上げ						可能	不可
	PL362	6	CHS	CHBS	クローム	15	25	30	●		●	
	PL350/25	5	CHS	CHBS	クローム	14	25	31	●		●	
	PL350/50	5	CHS	CHBS	クローム	14	50	31	●		●	
	PL342	4	CHS	CHBS	クローム	10	25	25	●		●	
	PL340/25	4	CHS	CHBS	クローム	10	25	28	●		●	
	PL340/50	4	CHS	CHBS	クローム	10	50	28	●		●	
	PL341/25	3	真鍮	CHBS	クローム	10	25	28	●		●	
	PL341/50	3	真鍮	CHBS	クローム	10	50	28	●		●	
	PL330/25	3	真鍮	CHBS	クローム	8	25	25	●		●	
	PL330/50	3	真鍮	CHBS	クローム	8	50	25	●		●	
	PL330/100	*	真鍮	CHBS	クローム	8	100	25	●		●	
	PL321/20	*	真鍮	ステンレス	クローム	5	20	18	●		●	
	PL321/50	*	真鍮	ステンレス	クローム	5	50	18	●		●	
	PL320/20	2	真鍮	ステンレス	クローム	5	20	18		●	●	
	PL320/50	*	真鍮	ステンレス	クローム	5	50	18		●	●	
	3020	2	真鍮	CHS	真鍮 × クローム	7	35	26		●		●
	3021	*	真鍮	CHS	真鍮 × クローム	7	76	33		●		●

*=未試験 CHS=硬化鋼 CHBS=硬化ポロン鋼

ご注文の際は、下記事項をご確認ください。

- シリンダーのタイプをお選びください。
C:クラシック N:プロテック
- シャックルの高さ(20、25、50、100mm)
- シリンダーの取り外し可能/不可能。
- キータイプ(同一キー"KA"およびマスターキー"MK"の場合) マスターキーをご希望の場合はプロテックタイプになります。

0 05/2020

ABLOY® 南京錠



厳選された素材、卓越したデザイン、高次元のプロテクション構造をもつ
ABLOY® 南京錠は過酷な使用環境で唯一の選択される製品です。

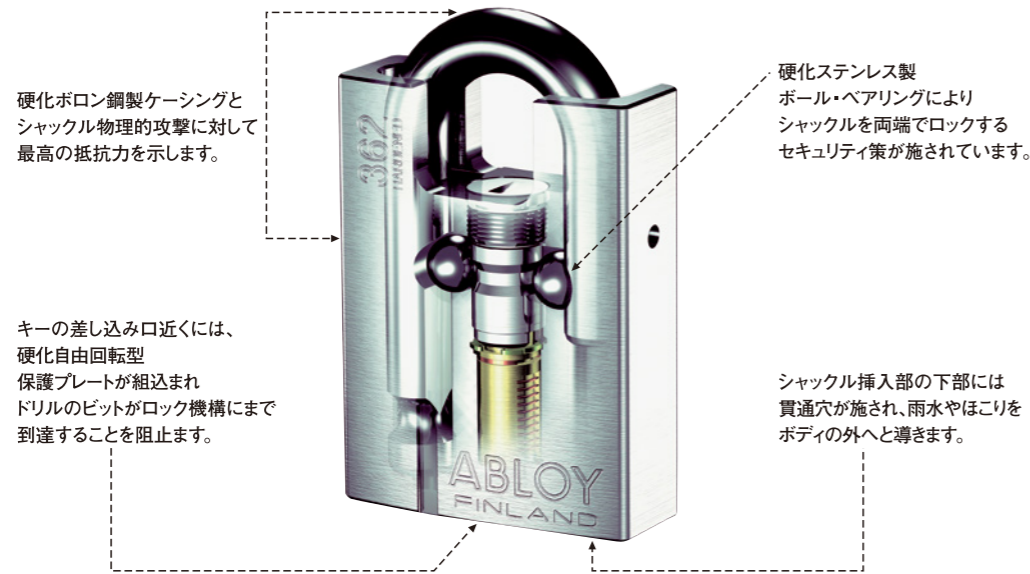


アブロイ 日本代理店
共栄工業株式会社
〒140-0013 東京都品川区南大井3-28-15
Tel.03-3762-1235 Fax.03-3762-1351
www.kyoeiabloy.jp

最先端のディスクシリンダー錠 ABLOY® PROTEC プロテック

ABLOY® PROTEC/プロテックは、現在市販されている高級シリンダー錠の中でも安全技術におけるハイレベルのプロテクション構造を持ち欧米諸国の厳しい国際規格をはるかに凌ぐ最高峰の安全性能と耐久性を兼ね備えています。その、最先端のテクノロジーは現在世界50か国以上で特許を取得し他社の追従をゆるさぬABLOY社の最新技術を結集したプロダクトです。

そのテクノロジーは、高度な耐ピッキング機能「DBS™:ディスクブロックシステム」、鍵の複製防止策「2R™システム:鍵のカットング技術」と高次元のセキュリティを実現しています。さらに、「双方向使用可能なリバーシブルキー機能」、「スムーズな鍵の挿入感」など数多くの利便性を備える世界でオンリーワンの製品です。

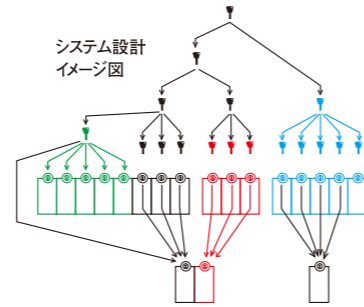


安全を約束する最高峰のプロテクション構造

- ピッキング防止構造:** ディスクブロックシステム※1を採用し不正解錠を一層強化しました。
- キーコピーの防止:** 2Rシステム※2の導入で鍵の複製防止を完璧に抑制いたします。

マスターキーシステム

ABLOY社回転式ディスクシリンダーは独自のメカニズムにより数百万通りのキーコンビネーションが可能となるため、広範囲なマスターキーのシステムを構築できます。例えば、南京錠、ドアロック、カムロックから家具用のロックに至るまでABLOY社のシリンダー製品はたった1本のキーで操作することができます。



厳格なキーコントロール

ABLOY社が提供する全ての鍵は、街の合鍵店などでは複製できません。もしお客様が複製キーを必要とする場合、アブロイから提供される、キーカード及びタグにより販売店を通じて純正の合鍵をオーダーすることが可能です。日本国内ではABLOY社の日本総代理店である共栄工業株式会社がABLOYセキュリティセンターにて製作させていただきます。また、キーカットングマシンは共栄工業株式会社が国内で唯一保有し厳重な保守管理をおこなっています。(アブロイ南京錠には本体、キーにキーNo.の刻印がありません。キーカード及びタグの管理には充分ご注意願います。)

アブロイ南京錠は、様々なキー・システム、キー・プロファイル、セキュリティ・レベルを用意。目的に応じて選択することができます。※PL320および3020/3021はクラシックシリンダーを採用。(写真:左)



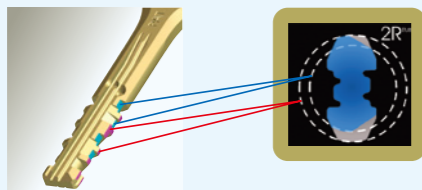
耐ピッキング防止構造: DBS™

DBS™: 耐ピッキング性能に強い「リターンバーによる独自のディスクブロックシステム」は、不正な開錠をブロックする独自構造です。※1



最新のキーカットング技術: 2R™

2R™システム: 不正な鍵の複製を完璧に防止する最新技術です。PROTEC/プロテック専用のキーカットングマシンで各々の半径上にあるキーの青い部分と赤い部分の鍵溝を異なる曲面と角度で同時にカットングするABLOY社独自のテクノロジーです。※2



ABLOY® PROTEC/プロテック専用のキーカットングマシンはABLOY社の日本総代理店である共栄工業株式会社が国内で唯一保有し厳重な保守管理をおこなっています。

アブロイが選ばれる理由

セキュリティを最重要視する多くの施設がABLOY®南京錠を採用しています。

テロやピッキング犯罪が増大する中、軍事施設、原子力発電所、空港、通信施設、石油コンビナート、エアラインなどセキュリティを最重要視する多くの施設が、人命と安全の確保のためにABLOY®社の南京錠を採用しています。なぜアブロイが選ばれるのか、その理由は至ってシンプルです。同社は数十年にもわたり世界のマーケットリーダーとして君臨してきたからです。製品性能は耐ピッキング性はもとより、硬化

ポロン鋼製ケーシング・シャックル、硬化ステンレスベアリングなど、高い耐久性を備える素材を採用しドリルやのこぎり、そしてカッターなどによる攻撃やねじり、クサビの打ち込みに対しても強固なプロテクションを備えるからです。さらに独自の回転式ディスクシリンダー機構は、鍵に対する攻撃を防御し現在市販される錠前のなかでも最も高い防犯性能を備えています。



寒冷地、砂漠そして海上…… 過酷な環境のもとでもABLOY®の南京錠は 確実な作動をお約束いたします。

最高の耐腐食性

アブロイ南京錠は、美しい艶を持つ特有の表面処理により、ケーシング、内部メカニズム共に実現可能な最高レベルの耐腐食性を備えています。独立機関がおこなった、塩水を1週間噴射しつづける最も過酷な腐食

試験の後にもスムーズに作動し続けることが実証されました。とりわけ海上での船舶や沿海地域など過酷な条件に晒される地域での用途において最適な製品といえます。

あらゆる環境のもとでも確実に作動

ABLOY社の製品は、全てのコンポーネントが摩耗や腐食、汚れ、水分および凍結に対して高度な耐性を備えています。とくに引っかかりなどで動かなくなる恐れのあるスプリングやその他のパーツはシリンダーのロータリー部分に一切使用しない独自の構造を有しています。そのことから政府のユーティリティである電気・ガス・水道施設や国営交通機関で広く採用されています。過酷な自然条件下での信頼性と考えられる

保安要件の全てをクリアする最高のプロテクションを発揮いたします。ABLOY社の南京錠はその実力と総合力が高く評価されています。フラッグシップモデルであるPL362はヨーロッパのEN基準委員会が実施する厳密な試験の結果、世界で市販される製品中最上位のセキュリティグレードと評価されています。※ENはEUのなかの15か国が参加する標準化委員会

実証済みの耐久性

ABLOYの南京錠は、EN基準案はもとよりENの基準をも大幅に上回る自社の厳しい試験基準をクリアする最高の技術と設計により製造されています。たとえば酢酸塩吹き付け試験など徹底した厳しい試験後もスムーズに機能し続ける耐久性が実証されています。さらに、ABLOY社は地球の環境保全のため、フィンランドにおいて環境

保護の視点から最先端の表面処理施設を使用するなど製造方法やプロセスにも細心の注意を払い、全ての事業は品質システム認証/SFS-EN ISO9001と環境システム認証/SFS-EN ISO14001双方の認証を取得しています。

欧州EN基準セキュリティグレード 南京錠(建築金物) EN 12320

要件	1	2	3	4	5	6	
鍵連いの最低数	300	1000	2500	5000	10000	20000	
シャックル/ステープルの引張り	3	5	15	30	70	100	kN
シャックル/ステープルのねじり	40	100	200	450	1200	2500	Nm
シャックル/ステープルの切断	6	15	25	35	70	100	kN
シャックル/ステープルの破壊			1250×800 -20℃	3050×1000 -20℃	6550×1400 -40℃	7150×1500 -40℃	×5 times
ロック・ボディの破壊			1250×800 -20℃	3050×1000 -20℃	6550×1400 -40℃	7150×1500 -40℃	×5 times
シリンダー・プラグまたはロッキング・メカニズムへの負荷			4	5	10	15	kN
ドリリング(穴あけ)				2	4	8	min
のこ引き				2	4	8	min
シリンダー・プラグのトルク耐性(回数)			5	15	20	30	Nm

ABLOY® 南京錠製品レンジ

PL362

EN Grade 6

鋼製・クローム仕上げ南京錠
レイズド・ショルダータイプ

最高のセキュリティが必要とされる用途に最適です。ショルダー部を高した表面硬化鋼製ボディと上部に備えられたシリンドラーにより、最高レベルのセキュリティとプロテクションがもたらされます。

用途:

コンテナ、列車のワゴン、トラック、ローリー、重いスライディング・ドア、軍用など

※PL362には、15mm径の表面硬化ボロン鋼製シャックルが備えられています。



PL340/25 PL340/50

EN Grade 4

鋼製・クローム仕上げ南京錠

高度なセキュリティが必要とされる用途に適した非常に強固な南京錠です。

用途:

建設機械、トラクター、トレーラー、トラックおよび倉庫、シャッター、ドア、ゲート、かんぬき、保管ロッカー、保管容器、独立した保管エリアに最適です。

表面硬化鋼製ボディは、すべての物理的攻撃に対して高度の抵抗力を備えています。

※PL340シリーズには、10mm径の硬化ボロン鋼製シャックルが備えられています。



PL350/25 PL350/50

EN Grade 5

鋼製・クローム仕上げ南京錠

表面硬化鋼製ボディは、高度のセキュリティを必要とされる用途に最適です。

用途:

コンテナ、列車のワゴン、トラック、ローリー、倉庫など

※PL350シリーズには、14mm径の表面硬化ボロン鋼製シャックルが備えられています。



PL341/25 PL341/50

EN Grade 3

真鍮製・クローム仕上げ南京錠

PL340シリーズ同等の強度を誇り、高度なセキュリティが必要とされる用途に適した非常に強固な南京錠です。

用途:

建設機械、トラクター、トレーラー、トラックおよび倉庫、シャッター、ドア、ゲート、かんぬき、保管ロッカー、保管容器、独立した保管エリアに最適です。

※PL341シリーズには、10mm径の硬化ボロン鋼製シャックルが備えられています。

PL342

EN Grade 4

鋼製・クローム仕上げ南京錠
レイズド・ショルダータイプ

シャックルをカバーするように硬化鋼製ボディを延長することで、カッティング・ツールやペンチなどによる攻撃に対して難攻不落な威力を発揮します。

用途:

列車のワゴン、トラック、重いスライディング・ドア、倉庫など

※PL342には、10mm径の表面硬化ボロン鋼製シャックルが備えられています。



PL330/25 PL330/50

PL330/100

EN Grade 3

真鍮製・クローム仕上げ南京錠

汎用性が高く長期使用に適した高耐久性南京錠です。

用途:

保管庫のドア、配電スイッチ、ゲート、オートバイ、トレーラーなど高耐久性の用途に適しています。

※PL330シリーズには、8mm径の表面硬化ボロン鋼製シャックルが備えられています。



ABLOY® 南京錠製品レンジ

PL321/20 PL321/50

EN Grade 2

真鍮製・クローム仕上げ南京錠

汎用性が高く幅広い用途に使用できる南京錠です。

用途:

キャッシュボックス、ロッカー、工具箱、保管庫の引き出しなど
※PL321シリーズには、5mm径のステンレス製シャックルが備えられています。



PL320/20 PL320/50

EN Grade 2 (PL320/50は未試験)

真鍮製・クローム仕上げ南京錠

PL321シリーズ同様汎用性が高く幅広い用途に使用できる南京錠です。

用途:

キャッシュボックス、ロッカー、工具箱、保管庫の引き出しなど
※PL320シリーズには、5mm径のステンレス製シャックルが備えられています。
※クラシックシリンダー採用



3020 3021

EN Grade 2 (3021は未試験)

真鍮製南京錠

コンパクトな本体で広範囲の用途に適した南京錠です。

用途:

工具箱など幅広い用途にご利用いただけます。
※7mm径の硬化鋼製シャックルが備えられています。
※クラシックシリンダー採用

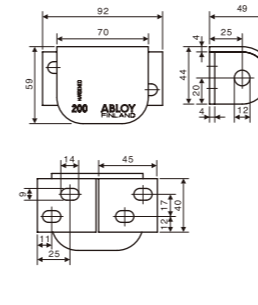
ABLOY® 汎用・実用パーツ

ロックング・プレート



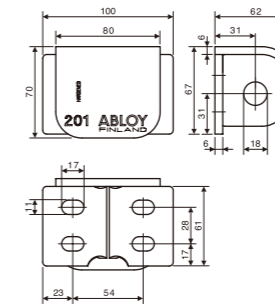
PL200 右開きドア用
PL202 左開きドア用

EN Grade 3
12mm シャックルホール
フレーム固定用
亜鉛メッキ鋼板
ポリエステル樹脂コーティング硬化鋼
固定用ねじ同梱



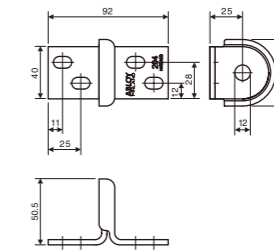
PL201 右開きドア用
PL203 左開きドア用

EN Grade 4
18mm シャックルホール
フレーム固定用
亜鉛メッキ鋼板
ポリエステル樹脂コーティング硬化鋼
固定用ねじ同梱



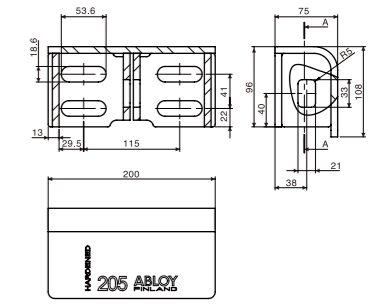
PL204 左右兼用

12mm シャックルホール
フレーム固定用
亜鉛メッキ鋼板
ポリエステル樹脂コーティング硬化鋼
固定用ねじ同梱



PL205 右開きドア用
PL206 左開きドア用

EN Grade 6
21mm シャックルホール
フレーム固定用
亜鉛メッキ鋼板
ポリエステル樹脂コーティング硬化鋼
固定用ねじ同梱



カバー

808248
ダストカバー PL330用 [PC/ABS樹脂製]
805649
ダストカバー PL340、PL341、PL342用 [PC/ABS樹脂製]

413391
本体カバー (オレンジ色) PL330用 [PC樹脂製]
932031
本体カバー (オレンジ色) PL340、PL341用 [PC樹脂製]
932714
本体カバー (オレンジ色) PL350用 [PC樹脂製]



928615
シャックルカバー (黒色) PL340、PL341用 [POM樹脂製]
928616
シャックルカバー (黒色) PL350用 [POM樹脂製]

セット品
928673
シャックル&本体カバー (黒色) PL340、PL341用 [POM/PC樹脂製]
928672
シャックル&本体カバー (黒色) PL350用 [POM/PC樹脂製]



チェーン

南京錠の紛失や離脱の防止または置き忘れ防止に大変便利です。
チェーン長さ 220mm

825900 チェーン (8mmシャックル用)
825280 チェーン (10mmシャックル用)
6000738 チェーン (14mmシャックル用)

